



## Anciens élèves de Saint Martin à Paris, vous avez épaté la galerie...

**15 MAI 2008. 20 HEURES.** Le soleil brille encore sur Paris et sur Saint Germain des Prés. C'est jour de vernissage pour les Galeries d'Art où se pressent déjà amateurs et curieux. La Galerie DANIEL BESSEICHE respire le calme, pendant que votre serviteur et Loic Bohuon accompagnés de David Carre profitent de la température estivale devant une "boisson rafraichissante" autour de Daniel Besseiche et de ses assistants (es) (merci Fatiha).

Cette douce torpeur n'aura duré que peu de temps jusqu'à l'arrivée des uns et des autres. Retrouvailles entre parisiens, parfois voisins sans le savoir pour les uns, collègues de travail pour les autres, souvenirs échangés, cartes de visite qui circulent de mains en mains, camarades plus anciens échangeant avec les plus jeunes.

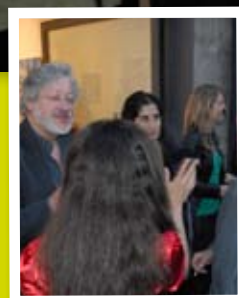
Beaucoup de chaleur dans tous les sens du terme et le parvis de la Galerie bruissait encore de rires et de conversations jusqu'à une heure avancée de la soirée.

Et enfin, une vingtaine d'irréductibles autour d'une table servie par un restaurateur originaire... de Combourg.

Vous l'aurez compris, plus qu'une soirée réussie, les uns et les autres ont partagé....Nos jeunes camarades ont souhaité être à nouveau réunis en 2009. Les plus anciens se sont réjouis que le lien n'ait pas été rompu.

### MERCI DANIEL

Merci à Daniel Besseiche et au personnel de la galerie pour nous avoir été si gentiment accueillis autour des toiles de NADIA GHIAÏ-FAR, d'origine iranienne qui nous a fait l'honneur d'être présente. Vous êtes tous les bienvenus au vernissage de sa prochaine exposition SHAHABUDDIN le 29 mai prochain au 33, rue Guenegaud à Paris 6<sup>ème</sup>.





## FRANÇOIS GRIMAULT CORRESPONDANT DU GROUPE PARISIEN

Notre réunion a été l'occasion d'introniser un correspondant pour le groupe parisien : notre camarade François Grimault. Il se propose de recueillir un maximum d'adresses mail d'anciennes et d'anciens en région parisienne, et il fera le lien pour ceux qui viennent s'installer dans la capitale. Vous pouvez le retrouver sur facebook ou copainsdavant.  
[francois.j.grimault@orange.fr](mailto:francois.j.grimault@orange.fr)



**Vous êtes en relation avec d'autres anciennes et anciens élèves résidant en région parisienne communiquez nous leurs coordonnées internet.**

## QUELQUES COORDONNÉES DES PRÉSENTS :

Fontaine Serge 1973 [serge.fontaine@interieur.gouv.fr](mailto:serge.fontaine@interieur.gouv.fr)  
Bodin Jean-Luc 1979 [jlb@geostock.fr](mailto:jlb@geostock.fr)  
Gadel3 François 1973 [f.gadel@lvmh.fr](mailto:f.gadel@lvmh.fr)  
Bescond Luc 1979 [luc.bescond@orange.fr](mailto:luc.bescond@orange.fr)  
Prie Nicolas 1994 [nicolas.prie@apiconsulting.fr](mailto:nicolas.prie@apiconsulting.fr) ou [nicolas.prie@a-p-i-c.com](mailto:nicolas.prie@a-p-i-c.com)  
Cocault Erwann [ecocaut@kpmg.fr](mailto:ecocaut@kpmg.fr)  
Chouan Anthony [a.chouan@accessite.eu](mailto:a.chouan@accessite.eu) ou [sphinx.etincelant@free.fr](mailto:sphinx.etincelant@free.fr)  
Gauthier Jacqueline [jacqueline\\_gauthier@yahoo.fr](mailto:jacqueline_gauthier@yahoo.fr)  
Le Clec'h Gildas [g.leclech@clinique-valjosselin.fr](mailto:g.leclech@clinique-valjosselin.fr)  
Hovine Bernard [b.hovine@yahoo.fr](mailto:b.hovine@yahoo.fr)  
Guillet Anthony [anthony.guillet@yahoo.fr](mailto:anthony.guillet@yahoo.fr)  
Hue Trotoux Aurélie [a.hue@noos.fr](mailto:a.hue@noos.fr)  
Gasq Lefeuve Isabelle 1978 [isabelle.gasq@free.fr](mailto:isabelle.gasq@free.fr)  
Masague Wodhead Catherine 1976 [camasague@hotmail.com](mailto:camasague@hotmail.com)  
François Grimault 2000 [francois.j.grimault@orange.fr](mailto:francois.j.grimault@orange.fr)  
Phelipot Marilyn 1973 [marylin.phelipot@wanadoo.fr](mailto:marylin.phelipot@wanadoo.fr)  
Avril Christine 1979 [christine.avril@total.com](mailto:christine.avril@total.com)  
Gavard Didier 1969 [didier.gavard@interieur.gouv.fr](mailto:didier.gavard@interieur.gouv.fr)  
Gandon Brigitte 1971 [brigitte.gandon@free.fr](mailto:brigitte.gandon@free.fr)  
Janvier Jacques 1975 [jajavier@wanadoo.fr](mailto:jajavier@wanadoo.fr)  
Carre David [dav.carre@orange.fr](mailto:dav.carre@orange.fr)  
Gadel François 1973 et Chol Marie Claude [f.gadel@lvmh.fr](mailto:f.gadel@lvmh.fr)  
Allain Delphine 1998 et Jumel Erwann 1998 [delphinallain@wanadoo.fr](mailto:delphinallain@wanadoo.fr)  
Roinson Guillaume 1995 [guillaumeroinson@yahoo.fr](mailto:guillaumeroinson@yahoo.fr)  
Lavenne Marc (parti sans laisser son adresse, qui peut nous la communiquer ?)  
Lardoux Bruno 1980 [bruno.lardoux@club-internet.fr](mailto:bruno.lardoux@club-internet.fr) ou [bruno.lardoux@airqual-h.com](mailto:bruno.lardoux@airqual-h.com)  
Sachet Isabelle 1976 [isabelle\\_sachet@yahoo.com](mailto:isabelle_sachet@yahoo.com)  
Francisque Vigouroux 1972 (parti sans laisser son adresse, qui peut nous la communiquer ?)  
Plard Gwenael 1997 [gwenplard@gmail.com](mailto:gwenplard@gmail.com)  
Devant l'affluence nous avons n'avons pu relever toutes les adresses mail. Si vous ne figurez pas sur cette liste ayez la gentillesse de nous envoyer vos coordonnées.

## LE PROCHAIN RENDEZ VOUS DES ANCIENNES ET ANCIENS ÉLÈVES

Venez vous retrouver le 21 juillet prochain à DINARD à partir de 11 heures pour le traditionnel apéritif d'été plage du Casino sur la terrasse de la Galerie Daniel BESSEICHE. Pour celles et ceux qui le désirent nous pourrions ensuite partager le déjeuner. Faites le savoir.  
[saintmartin-anciens35@wanadoo.fr](mailto:saintmartin-anciens35@wanadoo.fr)  
Mme.Bruchet joseph → [josephbruchet@minitel.net](mailto:josephbruchet@minitel.net)  
(messages texte uniquement) 02 99 46 53 12 ou 02 99 79 41 23

Ils n'ont pu se déplacer et ils nous ont envoyé un message d'amitié : M. Jean René GUILBERT (directeur de St Martin) (qui sera parmi nous à Paris pour la réunion 2009), M. Jacques Audrain (ancien directeur et nouveau maire de Noyal sur Vilaine) [j.audrain@wanadoo.fr](mailto:j.audrain@wanadoo.fr) M. Gabriel Godin (ancien directeur) [godin.gabriel@neuf.fr](mailto:godin.gabriel@neuf.fr), et le Père Michel Gérard (supérieur général des Eudistes) [mgcjm@yahoo.com](mailto:mgcjm@yahoo.com) retenu à l'étranger.

## COTISATION

### C'EST DECIDE VOUS SOUTENEZ L'ASSOCIATION !

Alors, sachez que grâce à internet nos frais de secrétariat sont réduits au minimum. Votre cotisation sera intégralement destinée à soutenir les projets d'élèves dans le cadre de nos BOURSES COUP DE POUCE, ainsi qu'à nos actions de solidarité.

### COTISATION 16 EUROS

Etudiants, jeunes anciens: 5 euros. Règlement par chèque à adresser à : UC des anciens élèves cs 20611 35706 Rennes cedex 7 ou CCP Rennes 83 m  
**MERCI À TOUS CELLES ET TOUS CEUX QUI NOUS ONT FAIT PARVENIR LEUR COTISATION.**

Si vous ne l'avez déjà fait pensez aux projets d'élèves que nous soutenons : deux actions humanitaires en direction de Madagascar et du Burkina Faso dont nous vous rendrons compte dans un prochain numéro.



**RENDEZ-VOUS EN 2009**  
**Vous étiez absent ...**  
**Vous n'aurez pas toujours tort ...**  
**Vous serez des nôtres**  
**pour les retrouvailles parisiennes**  
**au printemps 2009.**